

■工事概要と渋滞予測・迂回ルートのご案内

1. 交通規制内容および日程

E20 中央道 高井戸 IC～八王子 IC 間の車線規制

実施期間: 5月8日(月) から 5月26日(金)まで (土日は工事をおこないません)

平日 18時～翌6時

※作業の進捗状況により工事期間を短縮する場合があります。



2. 迂回ルートのご案内

(1) 高速道路本線の車線規制区間を迂回

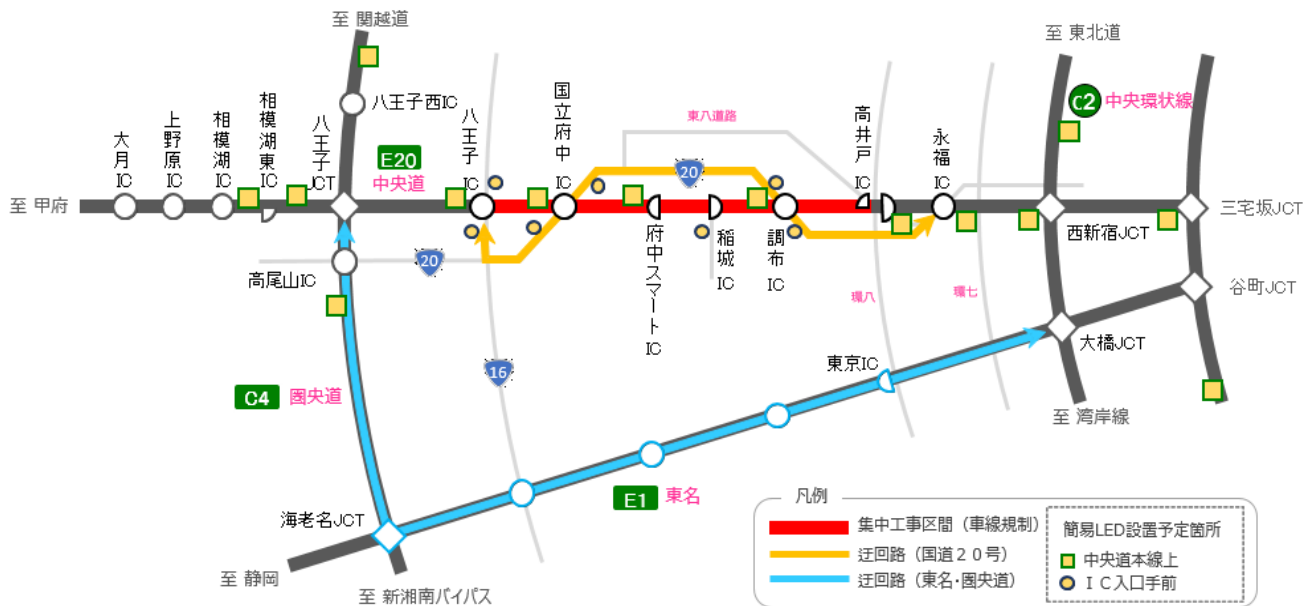
【工事規制区間内の各 IC をご利用の方】

一般道(国道 20 号など)への迂回をお願いいたします。

【山梨・長野方面と首都高速道路方面の相互間をご利用の方】

E1 東名を利用した広域迂回ルートのご利用をお願いいたします。

迂回ルート			迂回ルートの所要時間 ※1 工事期間中の渋滞予測をもとに想定される工事区間を通過した場合の所要時間)
	国道 20 号 を利用	八王子 IC ↓ 国道 20 号 ↓ 首都高永福出入口	約 90 分 (中央道利用時※1 約 60 分) 【増加時間: +30 分】
	E1 東名 を利用	八王子 JCT(ジャンクション) ↓ C4 圏央道 ↓ E1 東名 ↓ 首都高 3 号渋谷線 ↓ 大橋 JCT	約 80 分 (中央道利用時※1 約 60 分) 【増加時間: +20 分】



3. 料金調整のご案内

(1) 一般道を利用した迂回の料金調整

E20 中央道の IC と国道 20 号などの一般道を相互にご利用になった場合、以下のとおり通行料金を調整します。

○対象期間

5月8日(月)から5月26日(金)までの各日 18時～翌6時

※集中工事を実施しない13日(土)、14日(日)、20日(土)、21日(日)を除く。

※上記の対象期間によらず、集中工事の完了をもって料金調整も終了します。

○料金調整内容

一般道への迂回のために指定 IC を乗り継いだ場合の通行料金が、迂回せずに高速道路を連続利用された場合よりも高くないように調整をします。

※対象は ETC 車のみです。

5月8日(月)から5月26日(金)までの各日 18時～翌6時



	流出指定 IC	再流入指定 IC
上り (新宿方面)	八王子 IC 国立府中 IC 府中スマート IC	国立府中 IC 稲城 IC 調布 IC
下り (名古屋方面)	調布 IC 稲城 IC 国立府中 IC	府中スマート IC 国立府中 IC 八王子 IC

○ご利用方法

上記の流出指定 IC、再流入指定 IC 間を 3 時間以内に乗り継いでください。その際、同じ ETC カードで、通常どおり ETC レーンを無線走行してください。

(2) 高速道路を利用した迂回の料金調整

八王子 JCT 以西の IC と東京 IC(E1 東名)を相互にご利用になった場合、以下のとおり通行料金を調整します。

○対象期間

5 月 8 日(月)0 時から 5 月 27 日(土)24 時まで

※対象期間内は工事の有無にかかわらず通行料金の調整をします。

○料金調整内容

調整対象 IC と東京 IC の相互間をご利用になった場合のみ、高井戸 IC を利用した場合の通行料金と同額になるよう調整します。

※東京 IC での流出・流入(首都高速 3 号線を連続して利用する場合を含む)が対象となります。

※東京 IC・調整対象 IC 以外の IC で流出・流入された場合は調整の対象とはなりません。

※東富士五湖道路や一般道を経由して東名へ迂回された場合は調整の対象とはなりません。

※現金車を含む全ての車両が対象です。

○対象区間





(適用例: 甲府昭和 IC～東京 IC を普通車(ETC 車)で走行した場合)
 ETC 通常料金: 4,190 円 ⇒ 調整後: 3,160 円 (ETC 通常料金 ▲1,030 円)

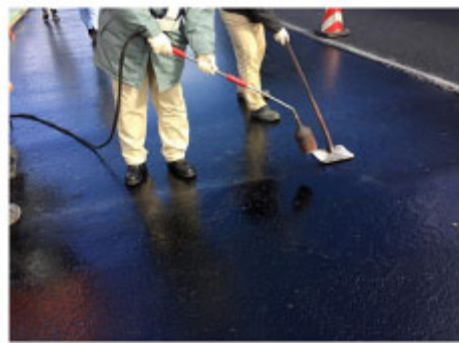
4. 工事内容

(1) 床版防水工事

橋の床版(自動車などの荷重を受ける床部分)に、防水工を施工します。



舗装撤去状況



床版防水工施工イメージ

(2) 舗装補修工事

舗装面にできた凹凸やひび割れなどを補修します。



舗装の損傷状態イメージ



舗装工事イメージ

(3) 道路維持作業

清掃作業、草刈り作業などの維持修繕作業をおこないます。



集水ますの清掃イメージ



雑草の草刈りイメージ